

# Assemblée générale ordinaire

20 juin 2026



**HOCKEY  
WALLONIE  
BRUXELLES**

# Ordre du jour

**Allocution de Bienvenue  
Vérification des pouvoirs**

**Approbation du PV de l'Assemblée  
générale extraordinaire du 18 mars 2026**

**Règlement d'ordre intérieur LFH –  
propositions de modifications**

**Rapport d'activités : bilan de la saison  
écoulée et priorités pour la saison à  
venir**

**Présentation de l'AISF**

**Champions régionaux  
Saison 2025/2026**

**Hockey Academy – Labels  
2025/2026**

**Varia**

The background is a solid red color. On the right side, there are several thin, parallel lines in red and yellow that create a sense of depth and movement. In the bottom-left corner, there are two concentric arcs: a solid yellow one in front and a dashed red one behind it.

# **Allocution de bienvenue**

## **Vérification des pouvoirs**

**Approbation du PV de  
l'Assemblée générale  
extraordinaire du 18 mars 2026**

03

# **Règlement d'ordre intérieur**

## **Propositions de modifications**

# Modifications Règlement d'ordre intérieur

## **Article 4 - Organes juridictionnels**

Composition des comités juridictionnels confirmée annuellement, alors que les membres du Parquet ont un mandat de 4 ans

→ proposition d'harmoniser ces deux dispositions et de parler uniquement de validation annuelle

## **Article 46 et 53 - Injures, insultes et propos déplacés**

Dans le cas où un joueur injure/insulte → prévoir qu'il peut aussi être sanctionné pour fonctions officielles

## **New article – Circonstances aggravantes**

Prévoir qu'une infraction peut être punie plus sévèrement en cas de circonstances aggravantes (jusqu'au double de la sanction prévue par le ROI),

*Constituent notamment des circonstances aggravantes, sans que cette liste soit limitative, les comportements ou propos portant gravement atteinte à la dignité des personnes, notamment en raison de leur origine, de leur orientation sexuelle, de leur identité de genre, ou de toute autre caractéristique protégée.*

# Règlement d'ordre intérieur LFH

Bulletin de vote

- **Un seul bulletin** de vote
- Approbation du **PV de l'AG du 18 mars 2026**
- **Règlement d'ordre intérieur Hockey Wallonie Bruxelles** : propositions de modifications

**Procédure de vote similaire** aux AG précédentes (lien reçu par e-mail)

# Barèmes 2026/2027

Indexation 1,17%

	2026-2027	2025-2026
<b>JOUEURS</b>		
Adultes	78,00	77,00
U14/U16/U19	49,00	48,50
U7/U12	35,50	35,00
Jeunes en Seniors	29,00	28,50
Membres non joueurs*	14,00	14,00
<i>*inclus le parahockey, les administrateurs des clubs, les managers d'équipes, les arbitres...</i>		
<b>EQUIPES OUTDOOR</b>		
Adultes	125,00	124,00
U14/U16/U19 (par tour)	42,00	41,00
U7/U12 (par tour)	32,00	31,00
<b>EQUIPES INDOOR</b>		
Adultes	625,00	625,00
U14/U19	500,00	500,00
U9-U12	375,00	375,00

04

**Rapport d'activités 2025/2026**  
**Priorités 2026/2027**

# Hockey Wallonie-Bruxelles en quelques chiffres (au 4 mai 2026)



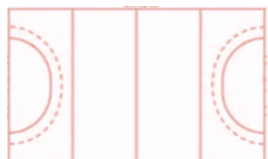
**29.873** membres (+2%)

14.498 (48,53%) en RW



**55 clubs**

30 en RW



**59 terrains + 7 petits terrains**

77% FIH – CAT2



**55,4%** Jeunes (+6,3% Filles)

44,6% Seniors



**43,2%** Féminin

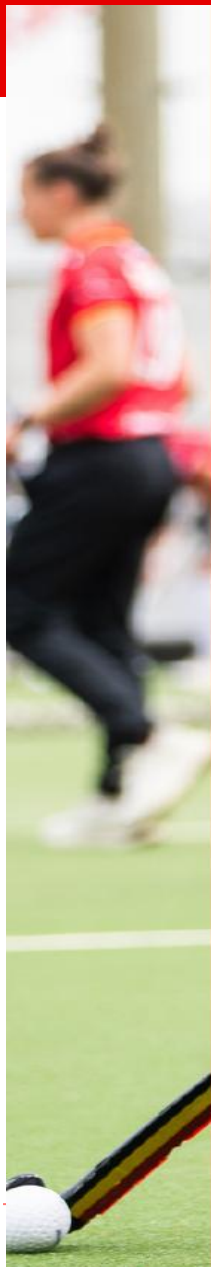
56,8% Masculin

# ORGANE D'ADMINISTRATION WALLONIE-BRUXELLES



- À la suite des élections statutaires de mars 2025, l'Organe d'administration de Hockey Wallonie-Bruxelles est composé de **10 administrateurs** (en ce incluse la Présidente), **parfaitement paritaire**. Une administratrice, élue au niveau de la Royal Belgian Hockey Association, participe aux réunions de l'Organe d'administration de Hockey Wallonie Bruxelles en tant qu'invitée.
- L'Organe d'administration s'est **réuni 8 fois durant la saison 2025/2026**, avec un taux de présence global de près de 85%, en légère baisse par rapport aux saisons précédentes
- **Thèmes principaux** examinés par l'OA :
  - *Plan stratégique* : suivi de la mise en œuvre du plan stratégique 2025/2028, en particulier sur les 4 axes stratégiques prioritaires : croissance – excellence – intégrité & rayonnement
  - *Finances* : analyse, reporting et prévisions budgétaires dans une perspective pluriannuelle (budget spécifique pour les actions liées à la Coupe du Monde)
  - *L'organisation des championnats* et les différents projets Compétitions
  - *Projets principaux* : suivi des projets principaux menés par la Ligue (Académies, Développement, Infrastructures, Développement durable, etc.), et ce régulièrement en présence des Project Managers

# EQUIPE HOCKEY WALLONIE-BRUXELLES



# **Bilan de la saison 2025/2026**

# **Priorités de la saison 2026/2027**



**HOCKEY  
WALLONIE  
BRUXELLES**

## Saison 25-26

### Principales réalisations

1. **Boost (Lothier/Gembloux)**
2. **Actions recrutement WC (Promotour, World Cup 2 School,...)**
3. **Actions de recrutement clubs (Join the hockey family, Girl Power, Street hockey,...)**
4. **Actions d'intégration (Coupe du Monde ParaHK, Girl Power, Growing by hockey...)**

## Saison 26-27

### Actions prioritaires

1. **Lancement du projet Horizon**
2. **Poursuite du projet Boost – Jodoigne**
3. **Pérennisation tournoi interscolaire inter-régional**
4. **Concrétisation des réflexions Flex'Hockey**

## Saison 25-26

### Principales réalisations

1. Networking – afterwork
2. Profils de fonction
3. Accompagnement des clubs –  
Formation continue
4. Labélisation

## Saison 26-27

### Actions prioritaires

1. Guide des secrétaires
2. Plateforme de connaissance
3. Accompagnement des clubs – formation  
continue
4. Réflexion labélisation



## Saison 25-26

### Principales réalisations

1. Formation référents éthiques
2. Fair-Play Tour
3. Développement initiatives fair-play (jeux, modules, outils)
4. Collaboration transversale (autres fédérations, organisations externes)

## Saison 26-27

### Actions prioritaires

1. Développement Politique de protection de l'enfance
2. Approfondir la formation référents éthiques
3. Améliorer la visibilité des référents éthiques
4. Développement initiative fair-play



## Saison 25-26

### Principales réalisations

1. Nouvelles CUe (+108% vs 2025)
2. Nouveaux CU (+ 18% vs 2025)
3. Nouveaux CUC (+45% vs 2025)
4. Plan stratégique Officials Division

## Saison 26-27

### Actions prioritaires

1. Nouvelles CUe
2. Qualité encadrement (Mentors & CUC)
3. Qualité arbitrage
4. Qualité des formations



## Saison 25-26

### Principales réalisations

1. MS Entraîneur – 1ere Edition
2. MS Educateur – SHN (construire)
3. Alignements Hockey Wallonie  
Bruxelles – Hockey Vlaanderen
4. Moodle / LMS - Investir

## Saison 26-27

### Actions prioritaires

1. MS Entraîneur – suite dispositif
2. MS Educateur – SHN (1è Edition) + 2  
nouvelles spécialisations
3. Alignements Internationaux
4. Cycle de conférence



# Projets stratégiques transversaux



**HOCKEY  
WALLONIE  
BRUXELLES**

# QUATRE AXES

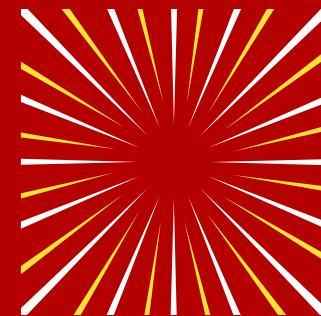
## *STRATEGIQUES*



*Croissance*



*Excellence*



*Rayonnement*



*Valeurs*

# Projets stratégiques transversaux

5 projets ont été identifiés

## ➤ Plan de féminisation

- Pérennisation de l'appel à projets (lancé pour la première fois fin 2025)
- Dimanche 16 août 2026 : organisation du LAB 2.0.
- Conférence 'le coaching au féminin' en novembre 2026
- Lancement de la Women Umpire Academy.

## ➤ Projet HORIZON

- A la rentrée, lancement de l'appel à candidatures et sélection d'un club pilote
- Analyse-diagnostic complète au niveau du club
- Mesures d'accompagnement proposées
- Suivi des mesures mises en œuvre et analyse d'impact.

## ➤ Plateforme de connaissance

- Renouvellement du website de la fédération
- Développement d'une database de connaissance à destination des clubs et des membres
- Rendre plus accessible et faciliter l'utilisation des documents et outils disponibles.

# Projets stratégiques transversaux

## ➤ **Belfius Hockey Arena**

- Activations et rencontres régulières organisées au sein de la Belfius Hockey Arena (séminaires, workshops, formations)
- En faire un lieu de collaboration 'naturel' pour les clubs
- Augmentation de la professionnalisation dans l'organisation de nos actions
- Amélioration de l'interaction entre clubs et entre clubs-fédé.

## ➤ **La communication des actions menées par Hockey Wallonie Bruxelles**

- Informer et engager la communauté hockey autour des projets de la Ligue
- Fidéliser les membres existants, mais aussi recruter de nouveaux pratiquants, arbitres, entraîneurs, bénévoles
- Valoriser les actions, les talents et les réussites
- Renforcer la notoriété et l'image de la Ligue.

05

# **Présentation AISF**

**Amélie PIERRE – Chargée de Communication**

# AISF – Association Interfédérale du Sport Francophone

Partenaire institutionnel des fédérations sportives francophones en Belgique

QUI SOMMES-NOUS

## L'AISF en quelques chiffres

**70**

**Fédérations membres**

Représentant l'ensemble  
du mouvement sportif  
francophone

**7000+**

**Clubs sportifs**

Un réseau étendu sur tout  
le territoire

**120K**

**Bénévoles actifs**

Au cœur de la vie  
associative sportive

**30+**

**Années d'expertise**

Une expérience reconnue  
et valorisée

# Un partenaire au service du sport organisé



## L'AISF, c'est :

- Le partenaire institutionnel de référence des fédérations sportives francophones
- Un centre d'expertise au service du sport organisé
- Un soutien de terrain pour les fédérations, clubs et dirigeants
- Un relais entre le monde sportif et les autorités publiques

☐ L'AISF soutient les fédérations et les clubs. Elle les accompagne dans leurs missions quotidiennes.

# Nous ne sommes pas l'Adeps

	Adeps	AISF
Nature	Administration publique	ASBL
Rattachement	Gouvernement FWB	Fédérations sportives
Mission(s)	Mettre en œuvre la politique sportive	Défendre et accompagner les fédérations et les clubs
Pouvoir décisionnel	Oui (cadre légal)	Non
Subventions	Oui	Non
Contrôle	Oui	Non
Logique	Institutionnelle, réglementaire	Terrain, réalités opérationnelles
Position	Autorité	Interface et soutien

# Cinq axes d'intervention stratégiques



## Représentation

Défendre les intérêts du sport francophone auprès des autorités publiques



## Professionalisation

Contribuer au développement des compétences des fédérations et clubs



## Accompagnement

Conseiller et soutenir les structures dans leur fonctionnement quotidien



## Développement

Soutenir le développement du sport structuré et pérenne

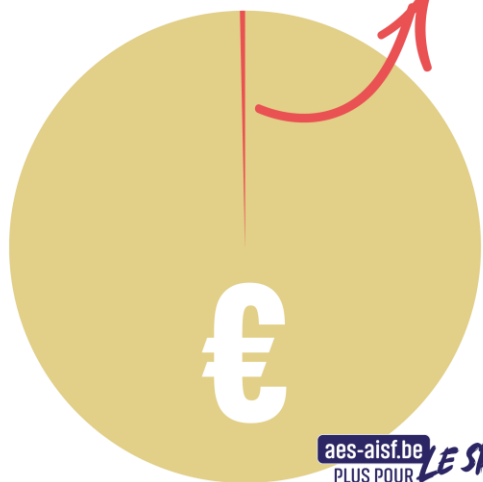


## Qualité

Promouvoir une pratique sportive sécurisée, encadrée et de qualité

# Représentation

0,4% DU BUDGET DE  
LA FWB POUR LE **SPORT**



Source : budget des dépenses 2023 de la Fédération Wallonie-Bruxelles.

SUBSIDES ANNUELS DE  
LA FWB PAR HABITANT

CULTURE

184 €



PETITE ENFANCE

133 €



JEUNESSE

88 €



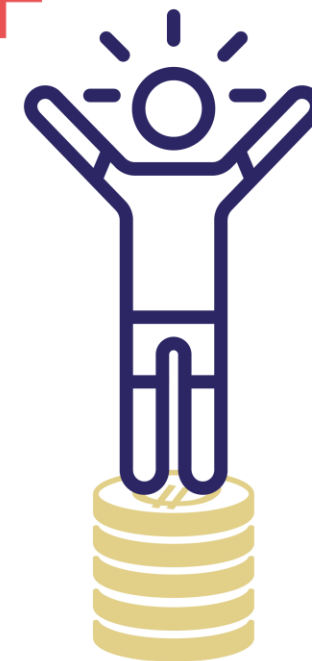
SPORT

14 €



aes-aisf.be  
PLUS POUR LE SPORT

Source : budget des dépenses 2023 de la Fédération Wallonie-Bruxelles.



aes-aisf.be  
PLUS POUR LE SPORT

759  
millions

ANNUELLEMENT  
ÉCONOMISÉS EN  
SOINS DE SANTÉ  
GRÂCE AU **SPORT**

Source : consortium de chercheurs de l'Université Sheffield Hallam, de la Vrije Universiteit Brussel et de l'Université catholique de Louvain.  
Retour social sur investissement dans le sport en Fédération Wallonie-Bruxelles. 2022.

## Professionnalisation

**FORMATION**  
Dirigeant.e de  
Clubs Sportifs



**FORMATION**  
Gestionnaire de  
Fédérations Sportives



# Une expertise pluridisciplinaire à votre service



## Juristes spécialisés

Experts en droit social, ASBL, responsabilités, bénévolat, RGPD, aides à l'emploi ...



## Experts financiers

Gestion comptable, fiscale et accompagnement



## Formateurs qualifiés

Organisation de formations qualifiantes pour dirigeant•e•s et gestionnaires de fédérations et de clubs



## Conseillers techniques et sécurité

Expertise en équipements et sécurité des infrastructures



## Spécialistes communication

Mise en réseau et diffusion d'informations sectorielles

**Cette diversité d'expertises permet un accompagnement global, cohérent et parfaitement adapté aux réalités de terrain du secteur sportif.**



COMPTA ASBL  
**SPORTS**



[www.comptasports.be](http://www.comptasports.be)

EST-CE QUE C'EST GRATUIT ?

# Une approche tarifaire transparente et juste



## Les conseils sont gratuits

Vous bénéficiez d'un accès direct à notre expertise sans frais

## Prestations payantes ciblées

Certains services nécessitent un travail approfondi et sont facturés de manière transparente

## Tarifs préférentiels

Des prix maîtrisés et adaptés aux réalités du secteur sportif, pour vos membres

📌 Notre objectif n'est pas commercial, mais bien le soutien concret et durable du mouvement sportif francophone.

RESTONS CONNECTÉS

# L'AISF, accessible et à votre écoute



## Site internet

[www.aisf.be](http://www.aisf.be)

Toute l'information centralisée et accessible 24/7



## Newsletters

Informations régulières sur l'actualité du secteur sportif



## Facebook

Suivez notre page pour les dernières actualités



## Instagram

Restez connecté à notre communauté



Des canaux multiples pour vous tenir informés et faciliter vos démarches au quotidien.

# L'AISF, une équipe humaine et accessible

## Des personnes identifiables et compétentes

Notre équipe est à votre disposition pour répondre à vos questions et vous accompagner dans vos projets.

## Proximité et disponibilité

L'AISF privilégie l'écoute active et le contact direct. Nous sommes là pour vous, que ce soit par téléphone, email ou lors de rencontres sur le terrain.

Chaque membre apporte son expertise spécifique tout en travaillant de manière transversale pour vous offrir un soutien global.

**Vous n'êtes jamais seul face aux défis du sport organisé.**

**Merci pour votre attention !**

**[www.aisf.be](http://www.aisf.be)**  
**[info@aisf.be](mailto:info@aisf.be)**

06

# **Coupe du Monde 2026**

**Evènements connexes organisés par  
Hockey Wallonie Bruxelles**

# 15 août

---

## **Workshop Ethics**

Workshop pratique sur le rôle de référent éthique en club, visant à aider à réagir face à des situations délicates, clarifier les responsabilités et identifier les bons interlocuteurs. Suivi d'un match des Red Lions à la Belfius Hockey Arena.

Public cible : Référents éthiques

Lieu : Stade de foot à Wavre

Nombre maximum de participants par club: 2

[Lien d'inscription](#)

## **Journée des coachs certifiés**

Valoriser l'engagement des coachs en leur offrant un ticket pour vivre une expérience à la Belfius Hockey Arena.

Public cible : Coachs certifiés actifs

Nombre maximum de participants : 75

# 16 août

---

## **Lab Hockey Féminin**

Deuxième édition du Lab du Hockey Féminin où les clubs partageront leurs projets, résultats et défis, tout en co-construisant des solutions concrètes pour renforcer la féminisation des clubs. Suivi d'un match des Red Panthers à la Belfius Hockey Arena.

Public cible : Représentants de clubs

Lieu : La Sucrierie

Nombre maximum de participants par club : 3

[Lien d'inscription](#)

# 18 août

---

## *Journée des arbitres*

Valoriser l'engagement des arbitres en leur offrant un ticket pour vivre une expérience à la Belfius Hockey Arena.

Public cible : Arbitres certifiés actifs

Nombre max de participants : 200

## *Officials - Workshops*

Workshop en deux temps : définir des standards avec les formateurs, puis améliorer les méthodes de formation des arbitres. Suivi d'un match des Red Panthers à la Belfius Hockey Arena.

Public cible : Coachs arbitres & mentors

Lieu : La Sucrierie

Nombre max de participants : 20

## *Coaching Unboxed*

Journée de formation interactive pour entraîneurs autour du thème récupération de balle et contre-pressing, combinant théorie, pratique et observation d'un match des Red Panthers.

Public cible : Entraîneurs de haut niveau sélectionnés (groupe 1)

Lieu : La Sucrierie

Nombre max de participants : 10

# 19 août

---

## *Coaching Unboxed*

Journée de formation interactive pour entraîneurs autour du thème récupération de balle et contre-pressing, combinant théorie, pratique et observation d'un match des Red Lions.

Public cible : Entraîneurs de haut niveau sélectionnés (groupe 2)

Lieu : La Sucrierie

Nombre max de participants : 10

## *Journée des responsables infras*

Une rencontre autour du retour d'expérience de la Belfius Hockey Arena, enrichie par les témoignages de clubs sur les infrastructures indoor et la présentation des dernières innovations pour les terrains outdoor. Suivi d'un match des Red Lions.

Public cible : Responsables infrastructures

Lieu : La Sucrierie

Nombre max de participants par club : 1

[Lien d'inscription](#)

## 21 août

---

### AISF Journée des fédérations

Conférence sur les relations entre le secteur sportif et le monde de l'entreprise avec le Professeur Alain Decrop (UNamur) et un représentant d'AKT.

Evénement organisé à l'AISF

Lieu : La Sucrierie

Nombre max de participants : 100

## 22 août

---

### Réunion secrétaires & réunion présidents

Réunion annuelle des secrétaires de clubs pour présenter les nouveautés administratives, accompagnée d'un module spécifique destiné aux président(e)s autour d'un thème dédié. Suivi d'un match des Red Panthers à la Belfius Hockey Arena.

Public cible : Secrétaires et présidents des clubs

Lieu : La Sucrierie

Nombre max de participants par club : 1

[Lien d'inscription pour les secrétaires](#)- Pour les présidents à venir

# 23 août

---

## Formation

### Psychomotricité

Formation en psychomotricité pour encadrants U4-U6, combinant apports théoriques et mise en pratique. Suivi d'un match des Red Lions à la Belfius Hockey Arena.

Public cible : Coachs des U4/U6

Lieu : Grez Hockey Club

Nombre max de participants par club : 2

[Lien d'inscription](#)

## New Clubs Day

Workshop destiné aux nouveaux clubs, abordant le financement des infrastructures ainsi que la création et la structuration de l'école des jeunes et de la politique sportive. Suivi d'un match des Red Lions à la Belfius Hockey Arena.

Public cible : Responsables des nouveaux clubs (+ représentants politiques des clubs ciblés)

Lieu : Stade de foot à Wavre

Nombre max de participants par club : 3

[Lien d'inscription](#)

# 24 août

---

## Journée des formateurs

Workshop visant à renforcer les compétences des formateurs grâce à des outils interactifs pour dynamiser leurs formations et harmoniser les pratiques pédagogiques. Suivi d'un match des Red Panthers à la Belfius Hockey Arena.

Public cible : Formateurs agréés Hockey Wallonie Bruxelles

Lieu : La Sucrerie

Nombre max de participants : 30

07

**Champions Régionaux**  
**Saison 2025/2026**

# CHAMPIONS REGIONAUX

Saison 2025/2026

- **Open League Régionale 1 Dames :** **DARING**
- **Open League Régionale 1 Messieurs :** **NAMUR**
  
- **Fun League Régionale 1 Dames :** **RACING**
- **Fun League Régionale 1 Messieurs :** **OMBORAGE**

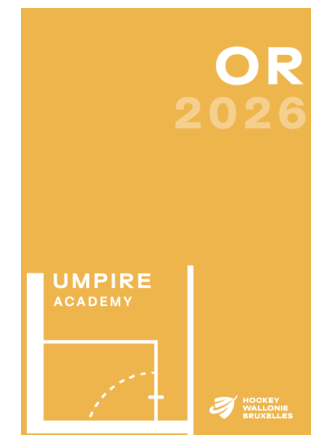
08

# **Hockey Academy Labels 2025/2026**

## La labellisation des clubs Hockey Wallonie Bruxelles vise à :

- Définir les **grandes lignes stratégiques** de l'avenir et offrir un cadre global pour un projet de club solide.
- **Soutenir les clubs** dans les projets de développement sportif.
- **Encourager et développer la formation des cadres:** entraîneurs, arbitres, dirigeants & secrétaires.
- Encourager la mise en place des **principes de bonne gouvernance et d'éthique.**

## Un label par "Academy":



## Soutien financier lié à la labélisation

- Une **subvention ADEPS de 72.471€** pour 2025-2026 (montant annuel révisable).
- Ce qui donne la clé de répartition suivante :

Montants octroyés pour la saison 2025-2026	
Or	5.000€
Argent	3.000€
Bronze	2.000€

Outre le soutien financier ([à justifier auprès de Hockey Wallonie Bruxelles pour décembre 2026](#)),

les clubs labélisés reçoivent :

- Un **logo digital du label** obtenu : afin de l'utiliser sur les supports qu'ils souhaitent;
- Une **plaquette métallique** à afficher dans le Club House.

## Arlon



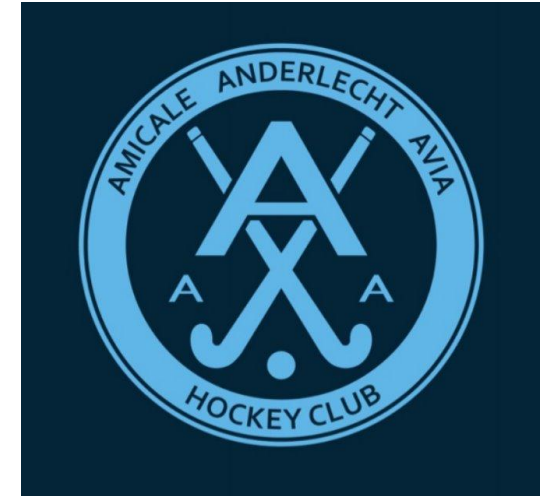
## Namur



## Uccle Sport



## Amicale Anderlecht



## Lynx



## Waterloo Ducks



## Rasante



## Parc



## Daring



## La Louvière



## Rix

RIX HOCKEY CLUB



OR  
2026

CLUB  
MANAGER  
ACADEMY



HOCKEY  
WALLONIE  
BRUXELLES

OR  
2026

COACH  
ACADEMY



HOCKEY  
WALLONIE  
BRUXELLES

OR  
2026

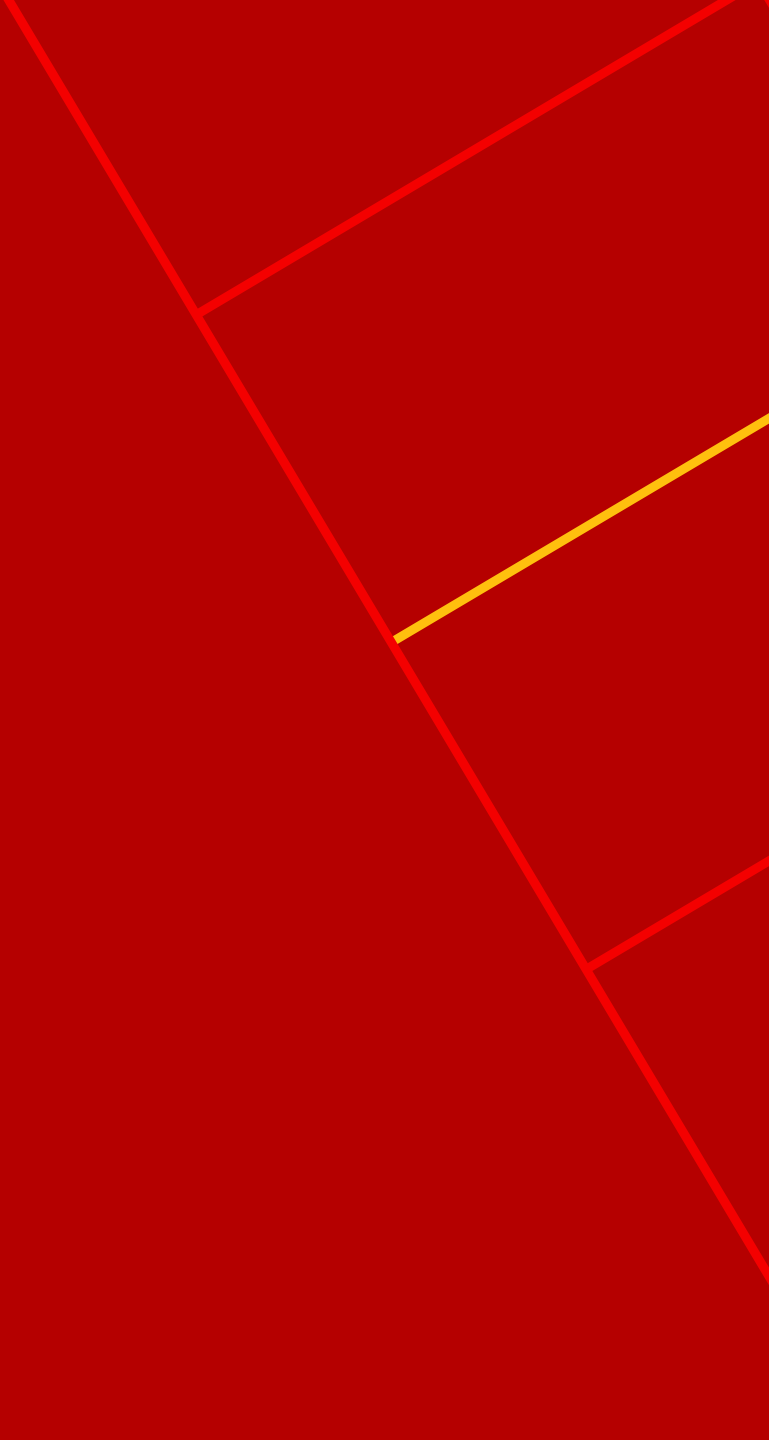
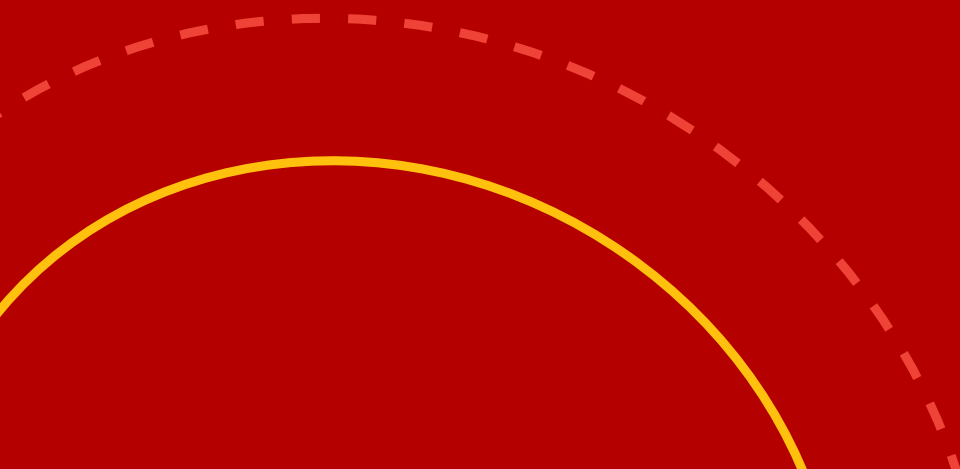
UMPIRE  
ACADEMY



HOCKEY  
WALLONIE  
BRUXELLES

09

**Varia**



# Assemblée générale ordinaire

20 juin 2026



**HOCKEY  
WALLONIE  
BRUXELLES**