

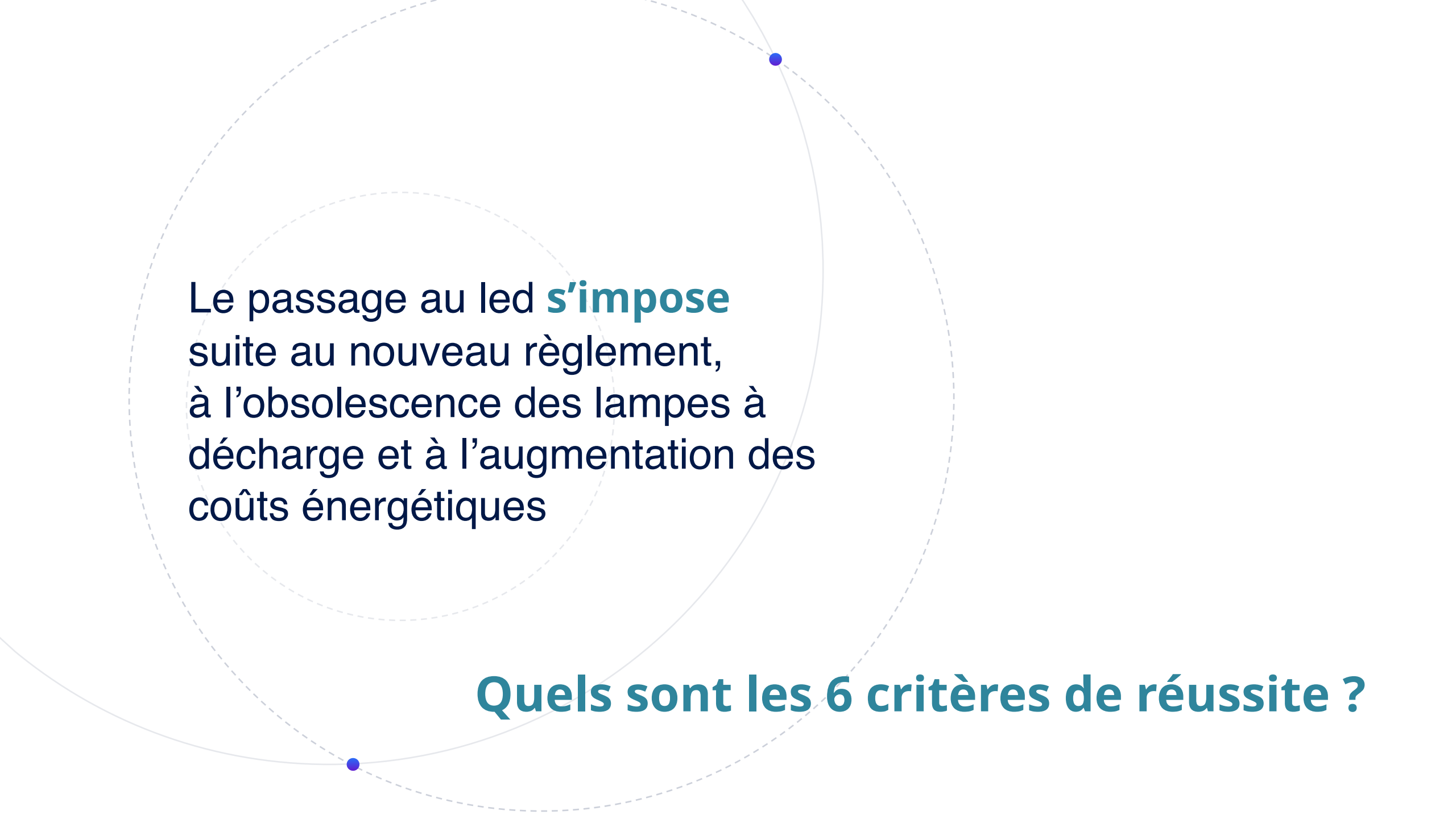
The background features a large, light blue circle with a dashed outline. Inside it, there is a smaller, solid light blue circle. Two small, solid blue dots are positioned on the dashed circle's perimeter, one at the top and one at the bottom.

# Le passage au Led sur les terrains de hockey

## Comment réussir son installation ?

### **Conseils pratiques**

Présentation par Patrick Legrand,  
CEO d'industryLed distributeur de Sport Technologies Belux

A decorative graphic consisting of two overlapping circles. The left circle is solid light blue, and the right circle is dashed light blue. Two small solid blue dots are placed at the top and bottom intersection points of the two circles.

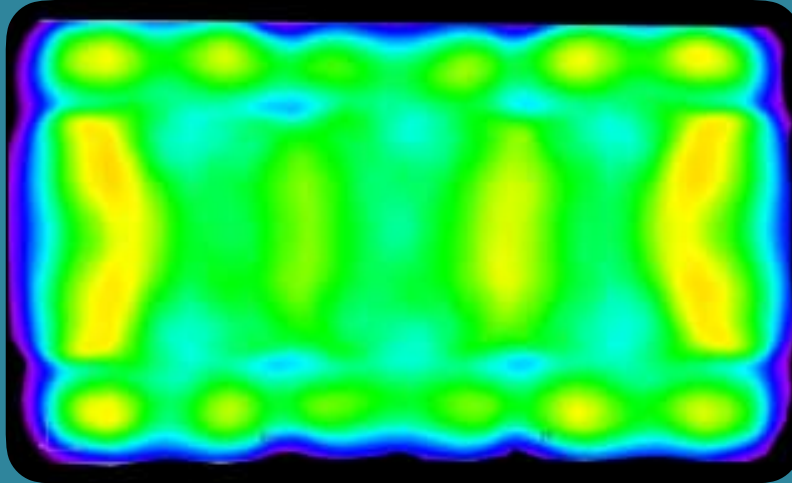
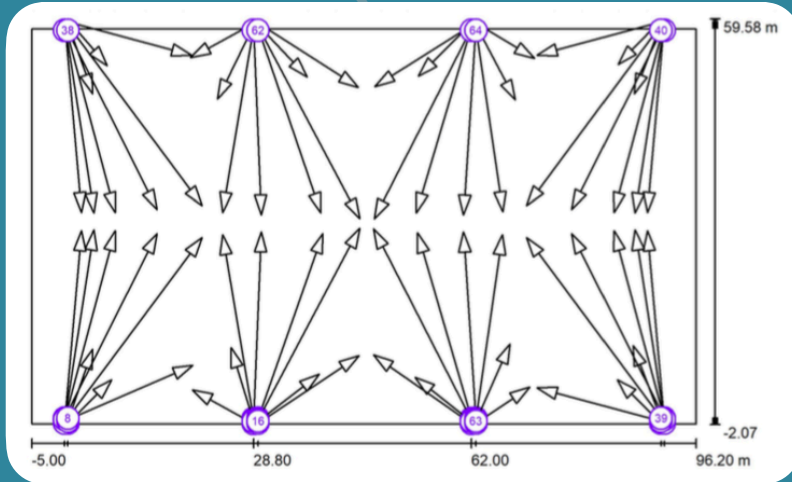
Le passage au led **s'impose**  
suite au nouveau règlement,  
à l'obsolescence des lampes à  
décharge et à l'augmentation des  
coûts énergétiques

**Quels sont les 6 critères de réussite ?**

Critère n°1

## L'uniformité de l'éclairage

60 points de contrôle  
avec une homogénéité de 0,7  
sont pris en compte par la Fédération.



=> **Priorité au confort de jeu**

Critère n°2

## Des projecteurs Led multi-directionnels



Réduit la hauteur des mâts (15 mètres au lieu de 18 mètres)

Réduit la puissance globale (par une fine précision des projecteurs)

**=> Priorité à l'économie**

Critère n°3

## Des projecteurs Led légers avec faible prise au vent

Réduit la charge et le coût des mâts

=> **Priorité à l'économie**



Critère n°4

## Contrôle de l'éclairage facile d'emploi

Pour les terrains existants, éviter de devoir tout recâbler et installer de nouveaux tableaux.

Pour les nouveaux terrains, limiter la complexité de l'installation électrique.

**=> Priorité à l'économie**



## Critère n°5

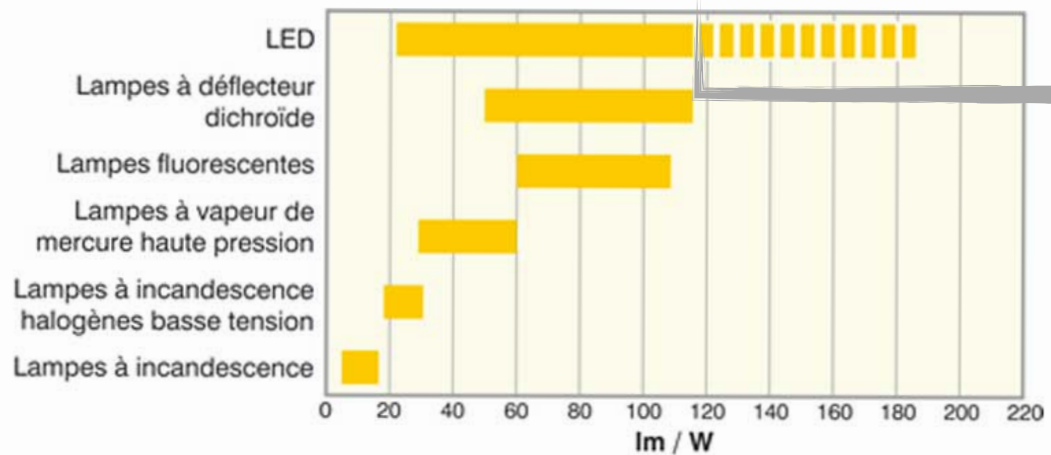
# Efficacité lumineuse Led

Ne pas confondre puissance Watt et puissance lumineuse délivrée par les projecteurs Led

Concentrez vous sur le nombre de Lumen délivrés par Watt

Certains fabricants Led sont presque 50% plus économes que d'autres

**=> Priorité à l'économie**



Critère n°6

## Réduire les coûts de maintenance

La conception des projecteurs Led, la durée de vie des diodes, la hauteur des mâts, le type d'installation et d'autres critères influences les coûts de maintenance.

Une solution acquise bon marché, peut devenir coûteuse à l'usage et à l'entretien.

**=> Priorité à l'économie**



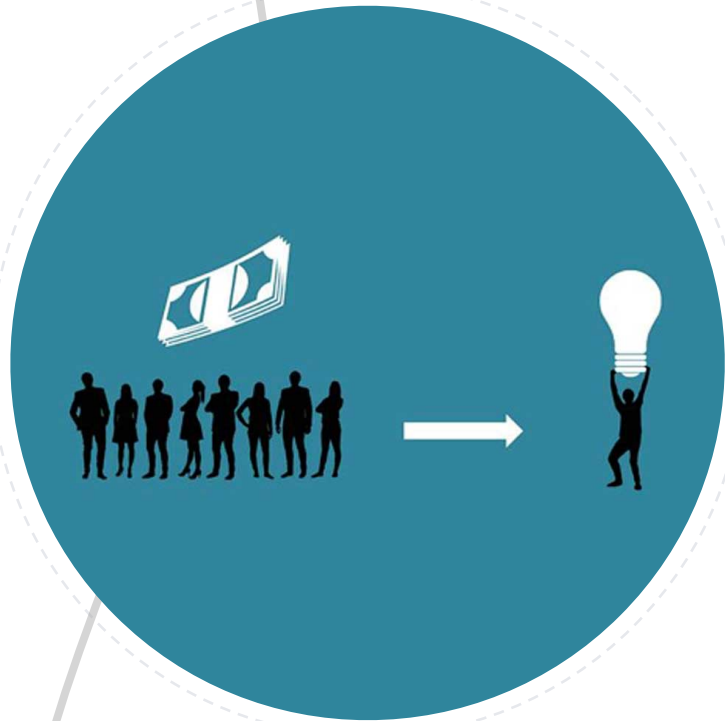


The background features a light gray solid circle and a larger light gray dashed circle that overlap. Two small blue dots are positioned at the top and bottom intersections of the two circles. The text is centered horizontally and partially overlaid by the circles.

**Des économies...c'est bien.**

**Mais comment financer le passage au Led ???**

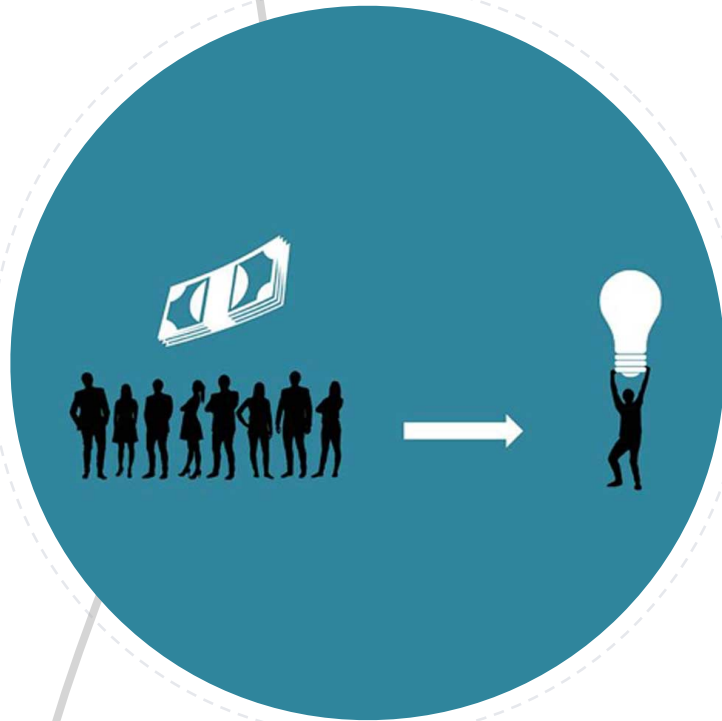
# Via à un prêt bancaire... mais pas que !



Impliquez vos membres et leur famille via le **CROWDFUNDERING**

Avec seulement 800h d'utilisation par an, en 10 ans les frais de relighting sont payés par les économies directes

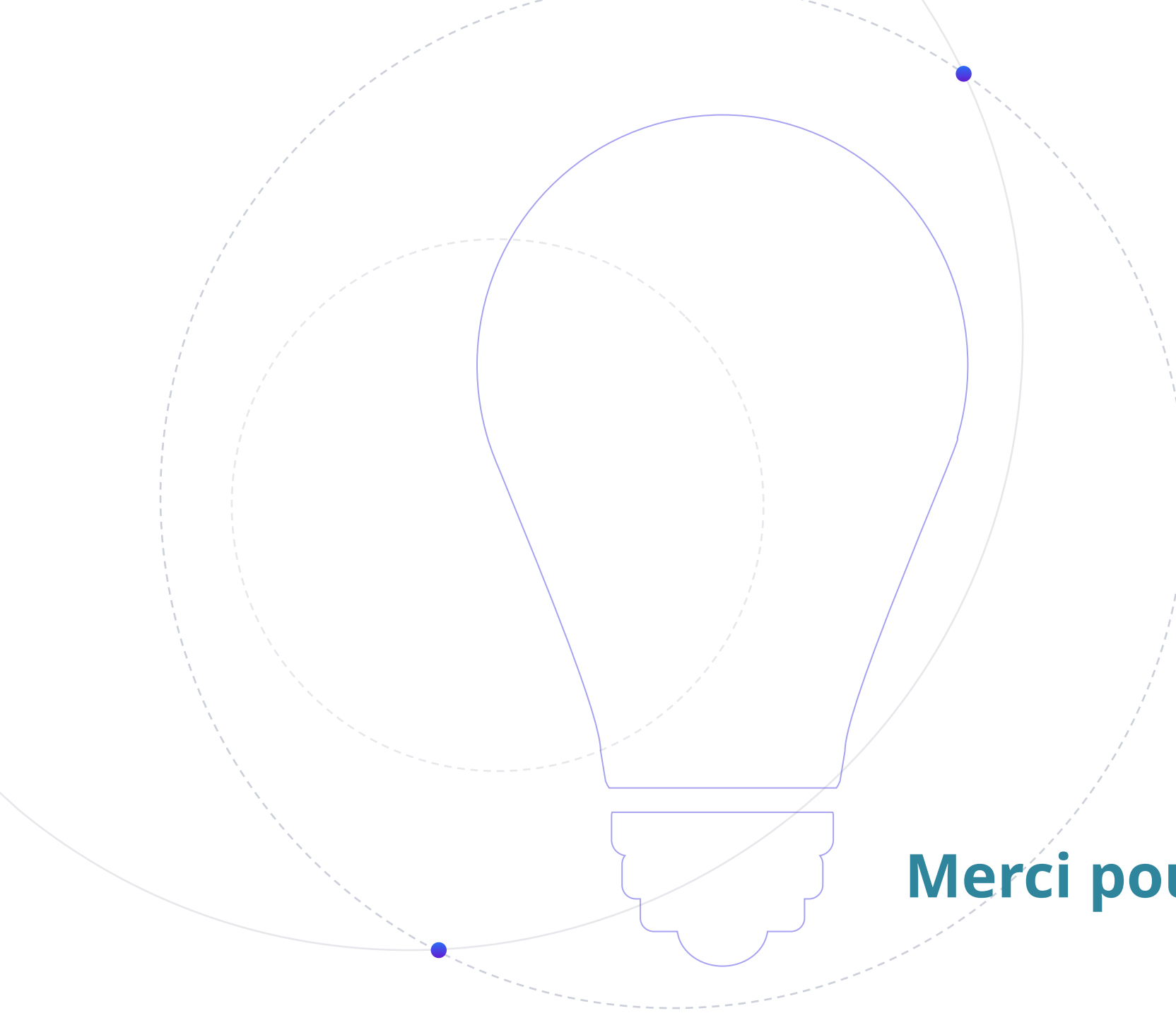
# Et bien plus... avec un levier bancaire



Financez une partie par  
**CROWDLENDING**



Votre banquier suivra plus facilement  
en complétant cette première tranche



**Merci pour votre écoute**